

# Anleitung Kameramontage und -einstellung

DermoGenius II + Photoadapter+ Kompaktkamera mit Spezialadapter



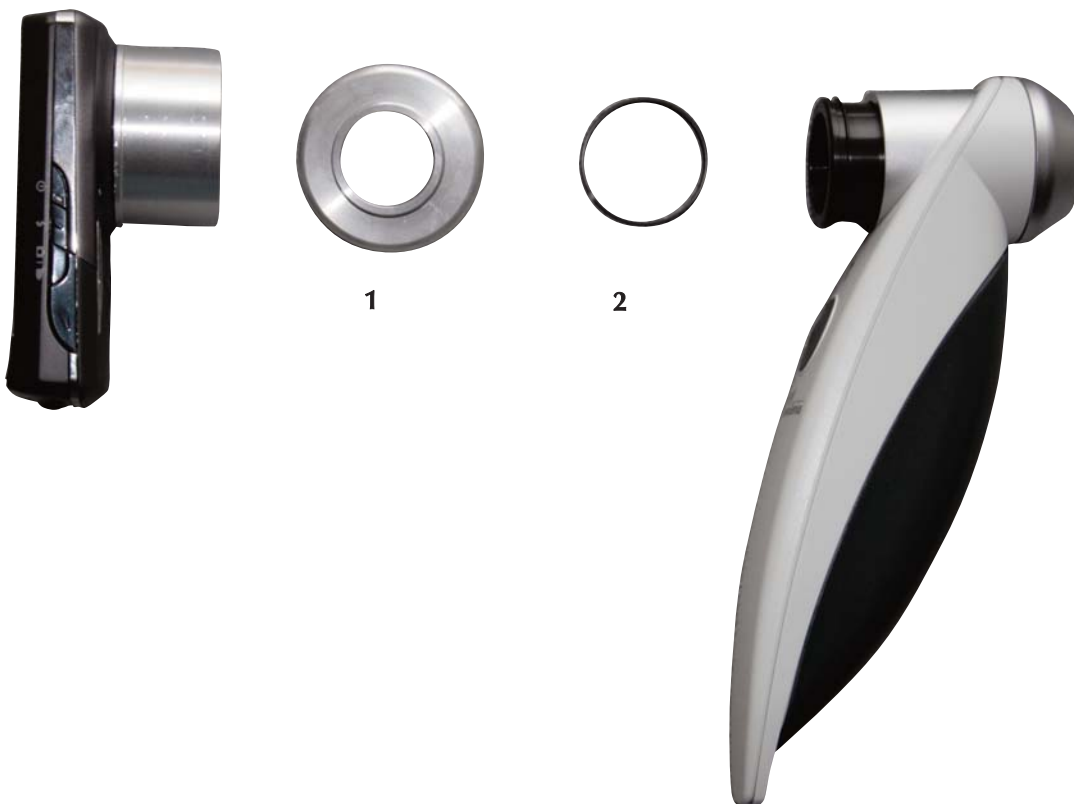
Sehen Sie sich bitte die nachfolgenden Hinweise genau an, bevor Sie das Gerät in Betrieb nehmen und lesen Sie ggf. die Kurzanleitung. Bei Problemen wenden Sie sich bitte direkt an:

**DermoScan GmbH**  
Prüfeninger Schloßstraße 2  
D-93051 Regensburg

**dermo  
scan** GmbH

Telefon-Hotline: +49 (0) 941 / 99 22 60 65  
Fax-Hotline: +49 (0) 941 / 99 22 22 35

## Kameramontage:



- ◆ Photoadapter für DermoGenius **(1)** auf Spezialtubus der Kamera schrauben
- ◆ Okular aus Handlupe herausdrehen und Gummiring entfernen
- ◆ Abstandshalter **(2)** um Okular legen
- ◆ Kamera mit Tubus und Photoadapter auf die Handlupe aufstecken (Klick-Verschluss)

# Kameraeinstellungen:

## Nur wichtig in Verwendung mit der DermoGenius Software:

Bitte achten Sie darauf, dass immer eine SD Speicherkarte in der Kamera ist, da die Bildübernahme in die DermoGenius Datenbank aus dem internen Speicher der Kamera nicht automatisch erfolgt.

Die richtigen Kameraeinstellungen werden vor Auslieferung von unseren Mitarbeitern vorgenommen. Sollten die Einstellungen neu vorgenommen werden müssen, bitte folgende Einstellungen wählen (siehe Handbuch Kamera):

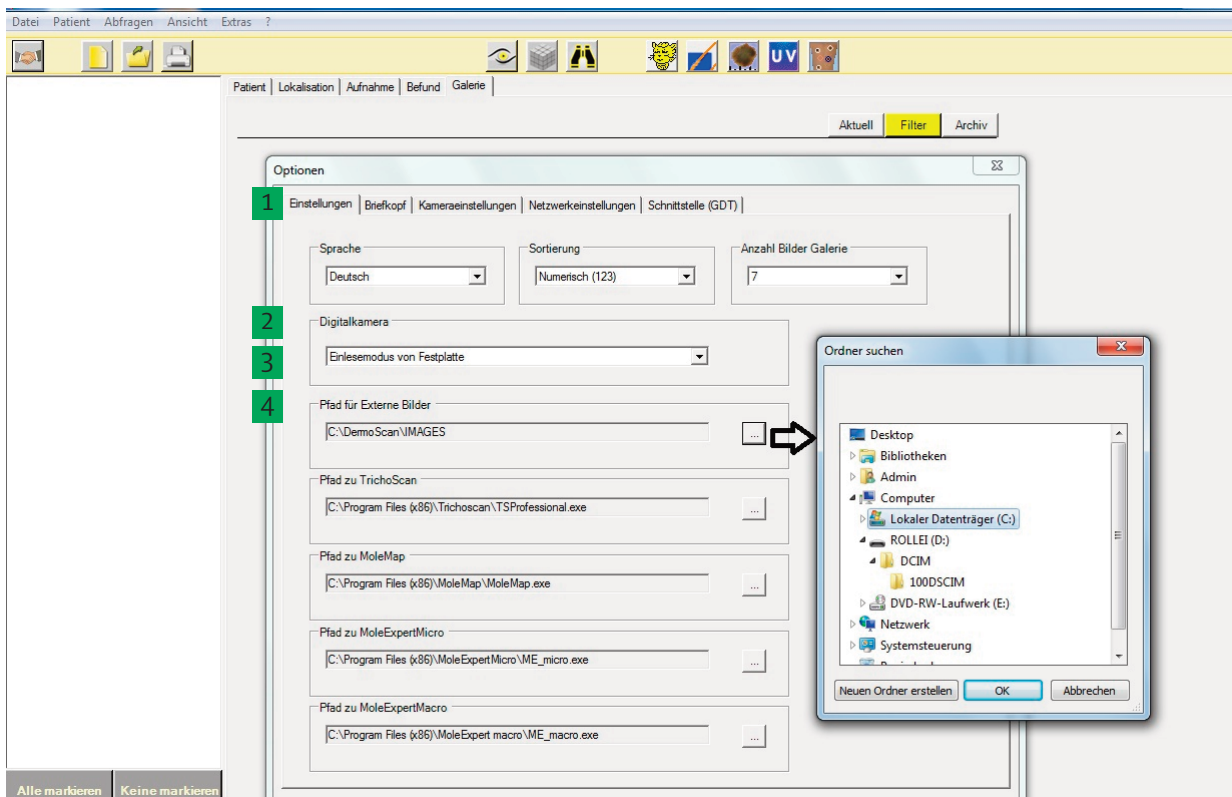
1. Kamera einschalten
2. Blitz ausschalten, Focus-Modus auf Makro einstellen
3. Kameramenü anwählen > aus den vorhandenen Icons „Auflösung“ wählen
4. Im Menü folgende Einstellungen vornehmen:  
Auflösung: **5M** (empfohlen), Qualität: Superfein, Digitalzoom: Aus
5. alle anderen Einstellungen können unverändert übernommen werden

### **Nach der Bildaufnahme gehen Sie wie folgt vor:**

1. Kamera einschalten und an USB-Pfropfen am PC anstecken > Verbindung/Erkennung erfolgt automatisch
2. Die Kamera erscheint als Wechseldatenträger mit einem bestimmten Laufwerksbuchstaben
3. Wählen Sie dann in der DermoGenius Software in der Menüleiste den Punkt "Extras" >> Optionen >> Einstellungen (1) an.
4. Wählen Sie unter > Digitalkamera (2) > Einlesemodus von Festplatte (3)
5. und unter dem Punkt > Pfad für externe Bilder (4) das entsprechende Laufwerk > und wählen Sie dann das Unterverzeichnis DCIM >> 100DICAM

### **In der Regel empfehlen wir, die Aufnahmen nach jedem Patienten in die Datenbank zu übertragen.**

Sollten Sie die Bilder nicht direkt nach jedem Patienten von der Kamera in die Datenbank übertragen, dann bestimmen Sie auf der Festplatte Ihres PCs ein Verzeichnis und kopieren alle Bilder, die Sie zu den jeweiligen Patienten abspeichern wollen, in dieses Verzeichnis. Setzen Sie dann den Pfad für „Externe Bilder“ (Abb. Punkt 4) auf dieses Verzeichnis.



Alle anderen Einstellparameter sind für das reibungslose Funktionieren mit der DermoGenius Software nicht relevant!

**ACHTUNG: Nach erfolgtem Bildimport in die Datenbank sind alle Bilder von der Kamera gelöscht!**